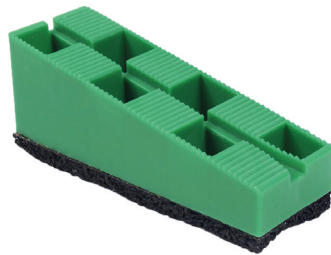


Knudsen Kilen

Datablad Kombi Top Stor med lyd-dæmper



Kombi Top Stor med lyd-dæmper er udviklet til opklodsning af gulve i lave højder, f.eks. i renoveringsprojekter hvor der ønskes ekstra trinlydsreducing. Kombi Top Stor med lyd-dæmper kan bruges sammen med Kombi Top Lille, Kombi Top Mellem og Kombi Top Stor.

For yderligere information om lydbrik, se datablad for lydbrik til Kombi Topkiler.

Opklodningshøjde sammen med:

Kombi Top Lille: 39-61 mm / Kombi Top Mellem: 51-72 mm / Kombi Top Stor: 53-87 mm

Teknisk information

Egenskaber	Specifikation	Enhed	Bemærkning
Varenummer / DB nummer	8701217K / 1740928		
Materiale	LDPE (Low Density Polyethylene) samt lydbrik af PU Bonded Rubber med Polyurethane (Regupol Boost 47)		
Bredde / Længde / Højde	43 / 130 / 53	mm	
Farve	Mørk grøn med sort lyd-dæmper		
Vægt	73	gram	
Temperatur Høj (Softing Point)	95 / 115	°C	LDPE / PU Bonded Rubber
Temperatur Lav (Low Temperature Brittleness)	-73 / -40	°C	LDPE / PU Bonded Rubber
UV bestandighed	Kilen er tilsat UV additiv i masterbatch		
Ældningseffekt	Ved 100 år ses ingen ændring af materialet		Kilen er testet ved 20 grader ifølge verksnorm SPF2000
Punktbelastning	250	kg	Med Kombi Top Mellem og fladetryk på 40x40 mm
Fladebelastning	1.500	kg	Ved gulvopklodsning med 6 opklodsninger pr. m2. Der vil forekomme komprimering af lydbrik afh. af vægt
Vægtet trinlydsdæmpning	19	dB	
Forbrug pr. m2	6	stk.	Ved gulvopklodsning
Fugt	Påvirkes ikke af fugt, råd eller svamp		
Brand	LDPE (Kombi Top Stor) udvikler ingen giftig røg ved brand PU Bonded Rubber (Lydbrik) udvikler gasser der kan være skadelige		
Brandklassificering	LDPE (Kombi Top Stor); Brændstofklasse B2/DIN 4102-1 PU Bonded Rubber (Lydbrik); EN13501-1 Class E		
Kapilarbrydende	Ja		

 Knudsen Kilen

Knudsen Kilen A/S • Industrivej 21 • DK - 3300 Frederiksværk • tlf.: +45 47 76 01 01
info@knudsenkilen.dk • www.knudsenkilen.dk



Følg os på 